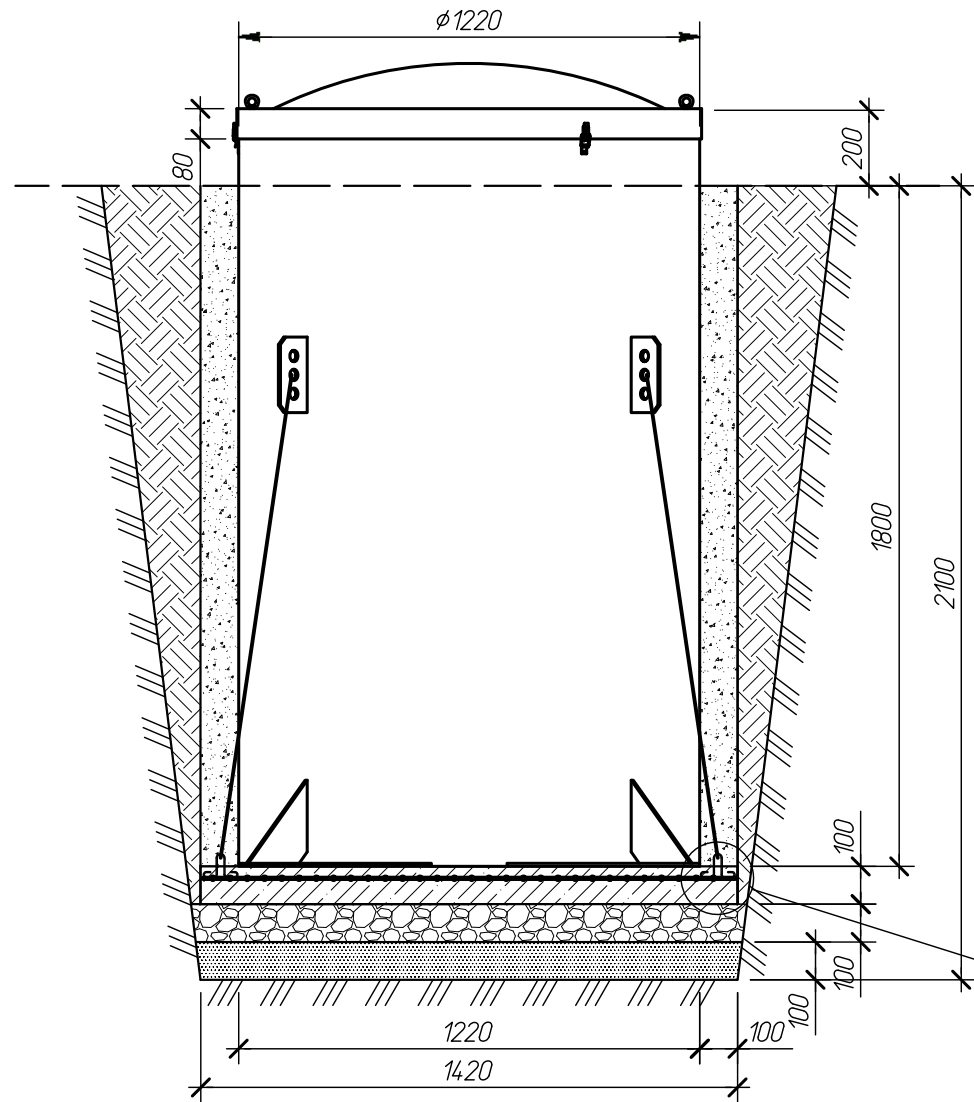
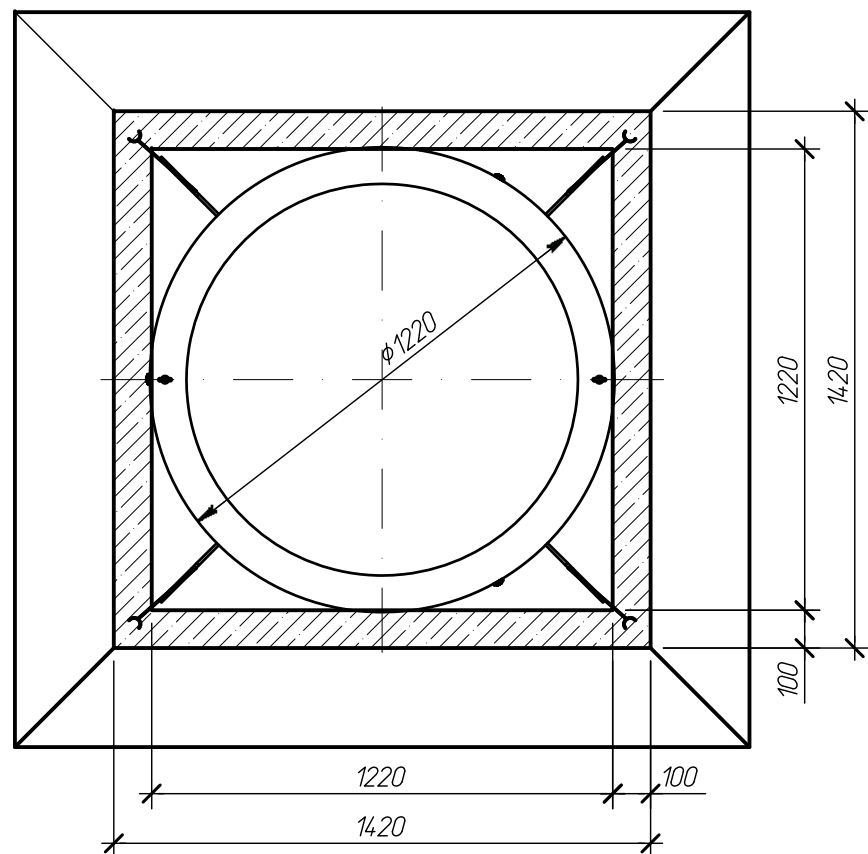


Разрез по котловану



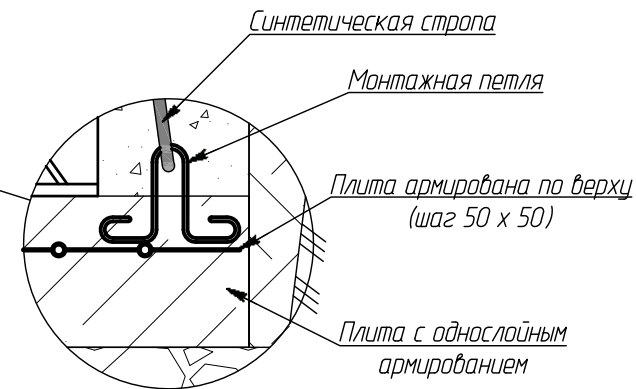
Вид сверху



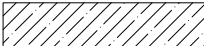


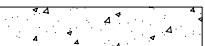



Крутизна откосов подбирается по таблице №1 в зависимости от глубины выемки и типа грунта

Таблица №1

Грунты	Крутизна откосов при глубине выемки, м (отношение высоты к заложению)		
	1,5	3,0	5,0
Насыпные неуплотненные	56(1:0,67)	45(1:1)	38(1:1,25)
Песчаные и гравийные влажные	63(1:0,5)	45(1:1)	45(1:1)
Глинистые:			
супесь	76(1:0,25)	56(1:0,67)	50(1:0,85)
суглинок	90(1:0)	63(1:0,5)	53(1:0,75)
глина	90(1:0)	76(1:0,25)	63(1:0,5)
Лессы и лессовидные сухие	90(1:0)	63(1:0,5)	63(1:0,6)
Моренные:			
песчаные, супесчаные	76(1:0,25)	60(1:0,57)	53(1:0,75)
суглинистые	78(1:0,2)	63(1:0,5)	57(1:0,65)



Условные обозначения:

	Бетонная плита		Щебень
	Песок трамбованный		Пескоцемент
	Обратная засыпка		Монтажные петли и стропы
	Уровень земли		

Изм.	Кол. уч.	Лист	№ док.	Подпись	Дата	Alta Kesson «Tun D» 2000 V2.1.2			
Выполнил		Жданова Е.А.			24.12.15	Вид сверху М 1:20, Разрез по котловану М 1:20	Операция	Лист	Листов
Проверил		Минаков Л.А.			24.12.15		МЧ		
Утвердил		Минаков Л.А.			24.12.15				
Заказчик		-							
Отв. менеджер		-							